

Projekt organizacji ruchu na czas budowy kanalizacji
sanitarnej oraz na czas odtworzenia nawierzchni dróg
po budowie sieci w miejscowości Jasień – droga
powiatowa nr 1122F i obręby skrzyżowań.

ZATWIERDZONO
Projekt organizacji ruchu drogowego
przez Starostę Żarskiego
dnia 05.06.2011 pod poz. NK III.701.2.17.2
organizacja ruchu STALA – CZASOWA
termin ważności zatwierdzenia 12 mies.
z uwagi:
jednostka realizująca organizację ruchu
zawiadomiła organ zarządzający o ruchu,
zarząd drogi, jej właściwego komendanta
policji o terminie jej wprowadzenia
co najmniej na 7 dni przed rozpoczęciem
prac.
STAROSTWO POWIATOWE
w ŻARACH
Aleja Jana Pawła II 5
68-200
ŻARY

SPIS TREŚCI

1. PODSTAWA OPRACOWANIA:	2
2. CHARAKTERYSTYKA DROGI I WARUNKÓW RUCHU.....	2
2.1. ISTNIEJĄCE OZNAKOWANIE.	2
3. OPIS PROJEKTOWANEGO OZNAKOWANIA.....	2
4. WYSTĘPUJĄCE ZAGROŻENIA I UTRUDNIENIA ZWIĄZANE Z PROWADZENIEM ROBÓT W PASIE DROGOWYM:.....	3
5. RYSUNKI	3

SPIS RYSUNKÓW:

Nr rys.	Tytuł	Skala
1	Plan orientacyjny	1 : 10 000
2	Plan podziału rysunków	-
3	Plan sytuacyjny	1 : 1000
4	Plan sytuacyjny	1 : 1000
5	Plan sytuacyjny	1 : 1000
6	Plan sytuacyjny	1 : 1000
7	Plan sytuacyjny	1 : 1000
8	Plan sytuacyjny	1 : 1000

OPIS TECHNICZNY

1. PODSTAWA OPRACOWANIA:

1. Rozporządzenie Ministrów Infrastruktury oraz Spraw Wewnętrznych i Administracji z dnia 31 lipca 2002 r. (Dz. U. Nr 170 poz. 1393) w sprawie znaków i sygnałów drogowych.
2. Rozporządzenie Ministra Infrastruktury z dnia 23.09.2003 r. (Dz. U. Nr 177 poz. 1729) w sprawie szczegółowych warunków zarządzania ruchem na drogach oraz wykonywania nadzoru nad tym zarządzaniem.
3. Prawo o ruchu drogowym – Dz. U. Nr 98 poz. 98 poz. 602 z dnia 19 sierpnia 1997 r. z późniejszymi zmianami.
4. Szczegółowe warunki techniczne dla znaków i sygnałów drogowych oraz urządzeń bezpieczeństwa ruchu drogowego i warunków ich umieszczania na drogach – Załącznik do Dz. U. 220 poz. 2181 z dnia 23 grudnia 2003 r. z późn. zmianami.
5. Projekt budowlany sieci kanalizacyjnej w m-ści Jasień.

2. CHARAKTERYSTYKA DROGI I WARUNKÓW RUCHU.

Droga powiatowa – 1122F : ul. Sienkiewicza, ul. Powstańców Warszawskich, ul. Kolejowa, posiadają nawierzchnię bitumiczną o szerokości 6,0 – 7,0 m, oraz na przeważającej części obustronne chodniki. Na terenie miejscowości obowiązuje prędkość ograniczona znakami D-42 tj. 50/60 km/h.

2.1. ISTNIEJĄCE OZNAKOWANIE.

Istniejące oznakowanie pionowe zostało naniesione na planach sytuacyjnych. Jest ono zaznaczone mniejszymi znakami z niebieskimi odnośnikami, oznakowanie projektowane jest zaznaczone znakami większymi z czerwonymi odnośnikami. W obrębie prowadzonych robót występuje również istniejące oznakowanie poziome, jedna nie zostało przedstawione w opracowaniu ponieważ nie ma wpływu na projektowane oznakowanie.

3. OPIS PROJEKTOWANEGO OZNAKOWANIA

W celu wybudowania sieci kanalizacji sanitarnej oraz możliwości odtworzenia naruszonych nawierzchni dróg opracowano projekt tymczasowej organizacji ruchu i zabezpieczenia robót przedstawiony na planach sytuacyjnych w skali 1:1000.

Roboty zostały tak podzielone aby w jak najmniejszym stopniu wpływały na pogorszenie się warunków ruchu na drogach. W każdym etapie robót mieszkańcom zostanie umożliwiony dostęp do posesji, poprzez zastosowanie kładek z poręczami. Przebieg sieci zaprojektowano głównie w jezdni.

Po wygrodeniu robót prowadzonych w jezdni, pozostawiona szerokość dla ruchu pojazdów będzie umożliwiała swobodny ruch wahadłowy – minimalna szerokość jezdni 2,75m.

4. WYSTĘPUJĄCE ZAGROŻENIA I UTRUDNIENIA ZWIĄZANE Z PROWADZENIEM ROBÓT W PASIE DROGOWYM:

- pracujący sprzęt i maszyny budowlane,
- głębokie wykopy,
- drgania nawierzchni występujące przy wykonaniu przecisków,
- zabrudzenia jezdni urobkiem z wykopów,
- transport i rozładunek materiałów.

5. RYSUNKI

Rysunek nr 1:

Plan orientacyjny w skali 1:10 000 – przedstawia drogi których dotyczy projekt.

Rysunek nr 2:

Plan podziału rysunków.

Rysunek nr 3:

Roboty prowadzone w jezdni ul. Kolejowej, fragment sieci w drodze gminnej ul. Żeromskiego przy połówkowym zajęciu jezdni oraz punktowe włączenia w drogach gminnych ul. Ptasiej i Saneczkowej. W trakcie robót ruch pieszy przekierowany będzie na chodnik po drugiej stronie jezdni.

Prace wykonywać odcinkami, oznakować i zabezpieczyć zgodnie z rozwiązaniem przedstawionym na planie sytuacyjnym.

Rysunek nr 4:

Roboty prowadzone w jezdni ul. Kolejowej, fragment sieci w drodze gminnej ul. Konstytucji 3 Maja przy połówkowym zajęciu jezdni oraz punktowe włączenia w drogach gminnych ul. Młynarskiej przy połówkowym zajęciu jezdni i ul. Podgórznej przy całkowitym zamknięciu. W trakcie robót ruch pieszy przekierowany będzie na chodnik po drugiej stronie jezdni.

Prace wykonywać odcinkami, oznakować i zabezpieczyć zgodnie z rozwiązaniem przedstawionym na planie sytuacyjnym.

Rysunek nr 5:

Roboty prowadzone w jezdni ul. Powstańców Warszawskich, fragment sieci w drodze gminnej ul. Okrzei przy połówkowym zajęciu jezdni oraz w drodze gminnej ul. Sowiej przy całkowitym zamknięciu. W trakcie robót ruch pieszy przekierowany będzie na chodnik po drugiej stronie jezdni.

Prace wykonywać odcinkami, oznakować i zabezpieczyć zgodnie z rozwiązaniem przedstawionym na planie sytuacyjnym.

Rysunek nr 6:

Roboty prowadzone w jezdni ul. Powstańców Warszawskich oraz w drodze gminnej ul. Polnej przy połówkowym zajęciu jezdni. W trakcie robót ruch pieszy przekierowany będzie na chodnik po drugiej stronie jezdni.

Prace wykonywać odcinkami, oznakować i zabezpieczyć zgodnie z rozwiązaniem przedstawionym na planie sytuacyjnym.

Rysunek nr 7:

Roboty prowadzone w jezdni ul. Powstańców Warszawskich/Henryka Sienkiewicza w drodze gminnej ul. Tadeusza Kościuszki/Żarska oraz w ul. I Armii przy połówkowym zajęciu jezdni oraz w drodze gminnej ul. Jaskółczej przy całkowitym zamknięciu. W trakcie robót ruch pieszy przekierowany będzie na chodnik po drugiej stronie jezdni.

Prace wykonywać odcinkami, oznakować i zabezpieczyć zgodnie z rozwiązaniem przedstawionym na planie sytuacyjnym.

Na czas wykonania ETAPU 1 i 3 ze względów bezpieczeństwa zastosować ręczne sterowanie ruchem przez osoby do tego uprawnione.

Rysunek nr 8:

Roboty prowadzone w pasie ul. Henryka Sienkiewicza przy częściowym zajęciu jezdni, oraz w jezdniach dróg gminnych ul. Poprzecznej, Leśnej, Lipowej, Żwirowej, Wesołej i Kruczej.

Prace wykonywać odcinkami, oznakować i zabezpieczyć zgodnie z rozwiązaniem przedstawionym na planie sytuacyjnym.

W trakcie robót w poboczu ul. Sienkiewicza, jezdnia będzie ograniczona na szerokości ok. 1,5 m, przy pozostałych robotach jezdnia nie będzie ograniczona.

UWAGA:

Po zakończeniu każdego z etapów jezdni/pas drogowy zostanie przywrócona do stanu sprzed rozpoczęcia robót.

W przypadku robót prowadzonych w jezdni za zaporami ustawionymi prostopadle do osi jezdni zostaną zastosowane zabezpieczające pryzmy piasku.

W czasie robót należy umożliwić przejazd pojazdom uprzywilejowanym.

Na odcinkach zamkniętych dla ruchu kołowego zapewnić dojsie pieszym do posesji.

Do oznakowania należy zastosować znaki o jedną grupę wielkości wyższą niż stosowane na danym odcinku drogi.

Zapory drogowe U-20 zabezpieczające miejsce robót należy umocować na wysokości od 0,9 - 1,10 m mierząc od poziomu nawierzchni jezdni do poziomu górnej krawędzi zapory.

- Za zgodność oznakowania ze schematem pokazanym w tym opracowaniu oraz jego kompletność cały czas trwania robót odpowiada kierownik budowy.
- Wszystkie urządzenia bezpieczeństwa ruchu użyte do zabezpieczenia i oznakowania robót powinny być dobrze widoczne zarówno w dzień jak i w nocy oraz utrzymane w należyтым stanie przez cały okres trwania robót,

- Znaki drogowe użyte do tymczasowej organizacji ruchu winny być wykonane z materiałów odblaskowych i posiadać znak bezpieczeństwa „B”
- Osoby pracujące w pasie drogowym powinny być ubrane w odzież ostrzegawczą koloru pomarańczowego wyposażoną w elementy odblaskowe,
- Znaki i urządzenia bezpieczeństwa ruchu umieszczone w związku z robotami powinny być niezwłocznie zdjęte po ich wykonaniu,
- Światła ostrzegawcze na wygradzeniach ustawionych na jezdni muszą być włączone przez całą dobę,
- Następny znak powinien być umieszczony za poprzedzającym w odległości co najmniej:
 - 20 m na drogach o dopuszczalnej prędkości powyżej 60 km/h,
 - 10 m na pozostałych drogach.

Przewidywany termin wprowadzenia czasowej organizacji ruchu – marzec 2013 rok.
Przewidywany termin przywrócenia poprzedniej organizacji ruchu – grudzień 2013 rok.

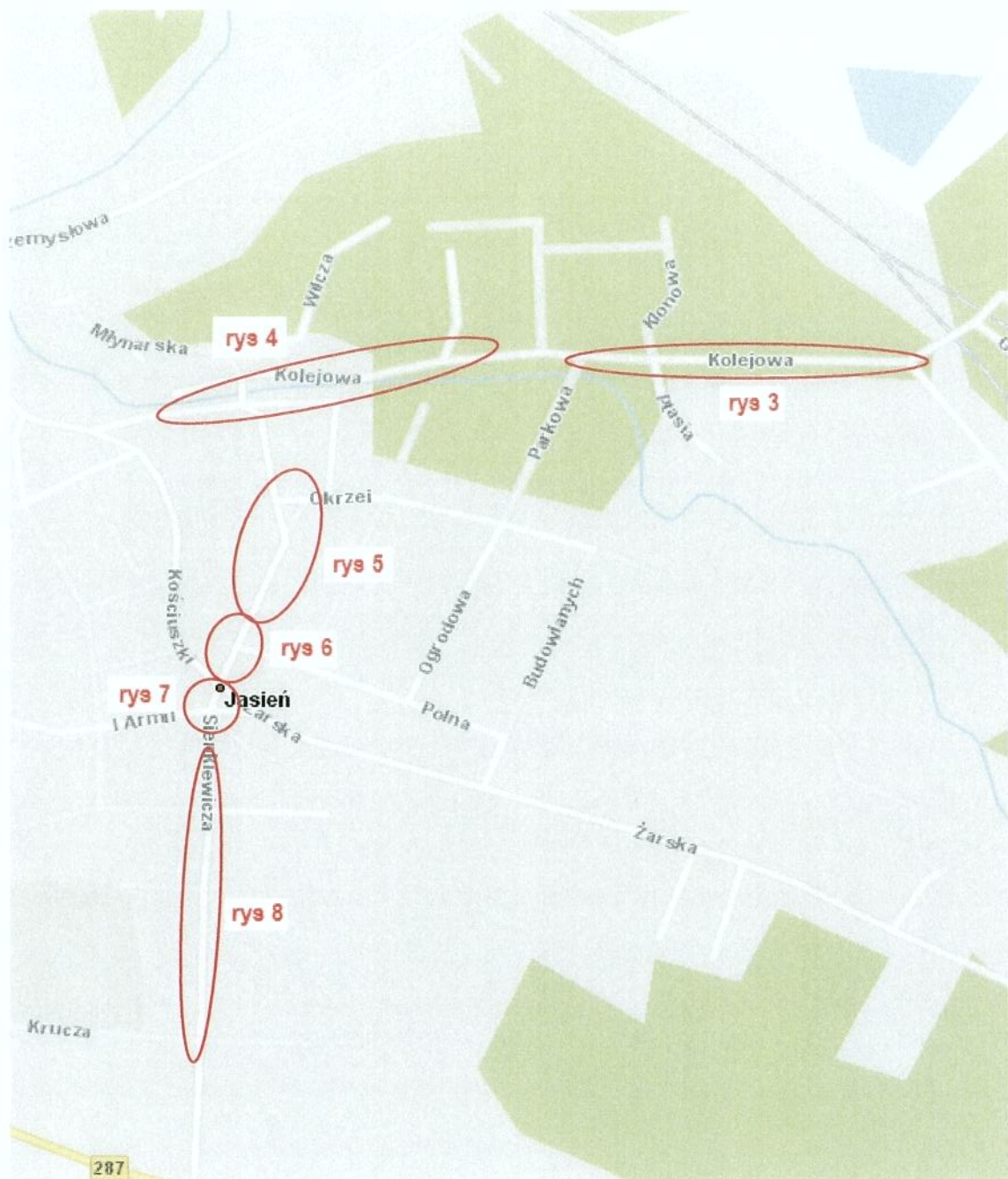
Opracował

mgr inż. Waldemar Harasimowicz





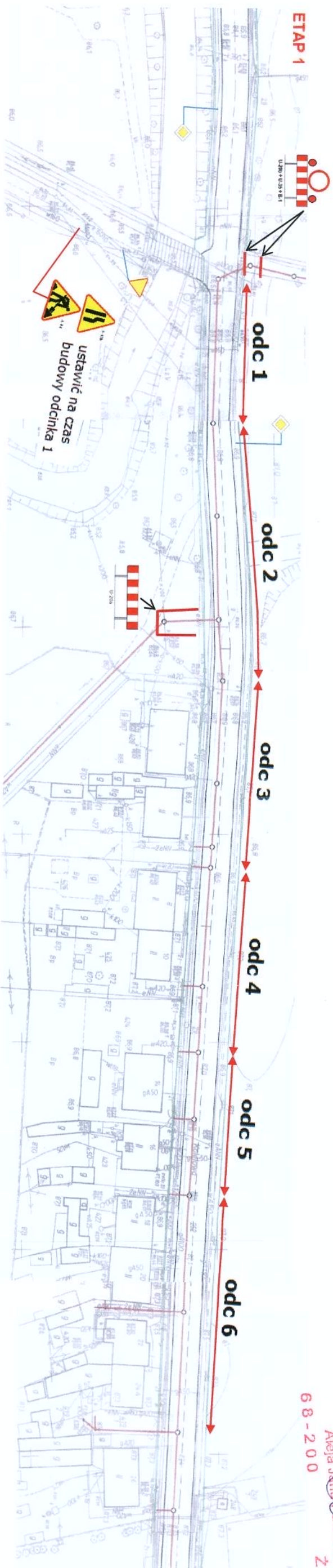
 EKO-INSTAL PRACOWNIA PROJEKTOWA			
<small> EKO-INSTAL Harasimowicz i Wspólnicy Sp. J. ul. Kazimierza Wielkiego 61, 65-400 Gorzów Wlkp. email: eko_instal@poczta.fm </small>			
<small> tel. 95 717 10 70 fax. 95 717 23 20 NIP 5951646792 REGON 080009361 www.eko-instal.biz </small>			
OBIEKT	Sieć kanalizacji sanitarnej w m-sci Jasień		
NAZWA OPRACOWANIA	Projekt organizacji ruchu na czas budowy kanalizacji sanitarnej oraz na czas odtworzenia nawierzchni dróg po budowie sieci w miejscowości Jasień.		
INWESTOR	Gmina Jasień		
BRANŻA	Organizacja ruchu		
PROJEKTANT	mgr inż. Waldemar Harasimowicz		<i>WdWZ</i>
PLAN ORIENTACYJNY		DATA 02.2012	SKALA 1:10 000
		RYS.NR 1	



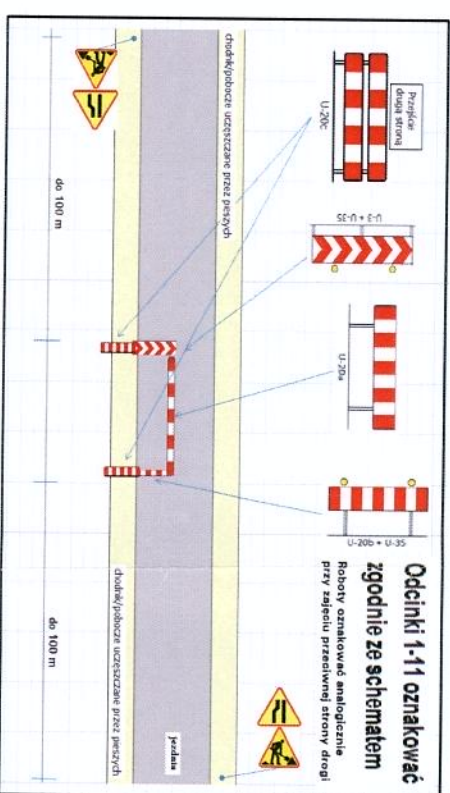
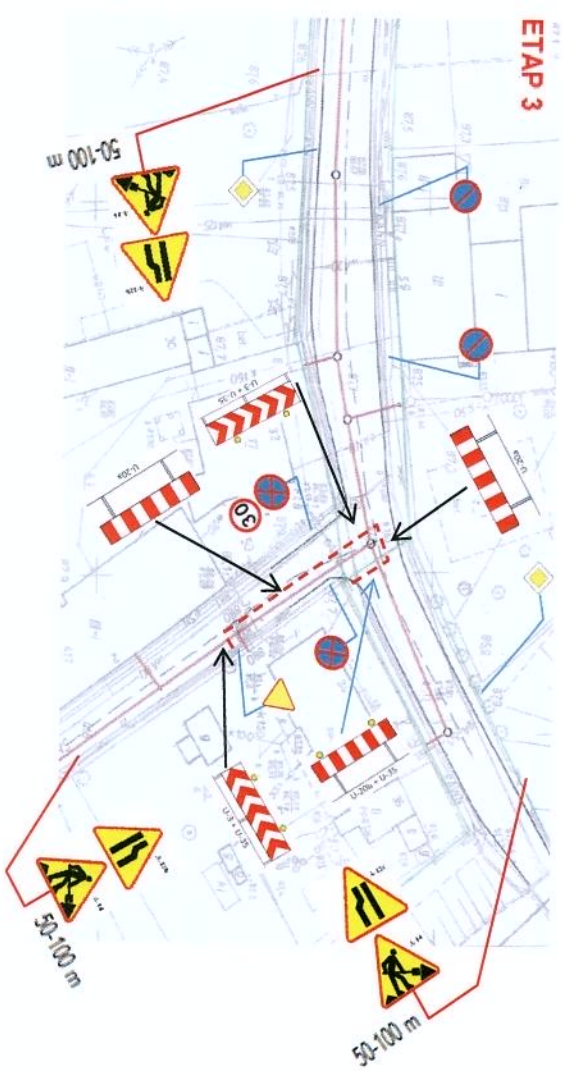
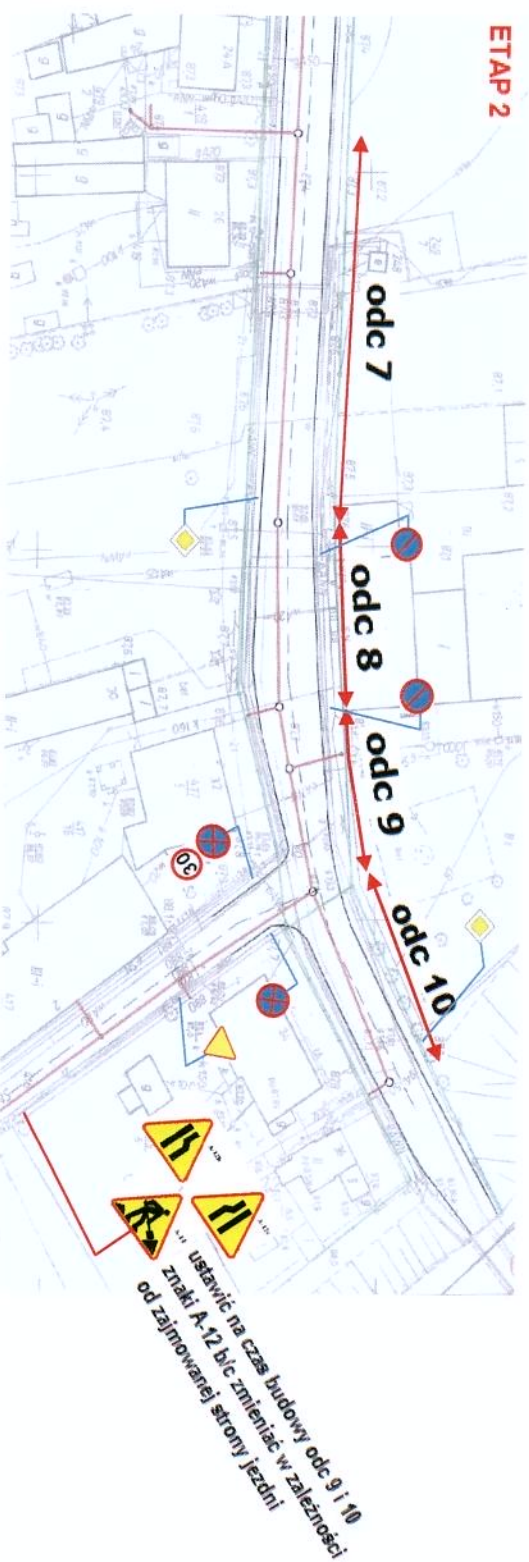
EKO-INSTAL
PRACOWNIA PROJEKTOWA

EKO-INSTAL Horosimowicz i Wspólnicy Sp. J. tel. 95 717 10 70 fax. 95 717 23 20
ul. Kościuskiego 61, 65-400 Gorzów Wlkp. NIP 5951646792 REGON 080009361
email: eko_instal@poczta.fm www.eko-instal.biz

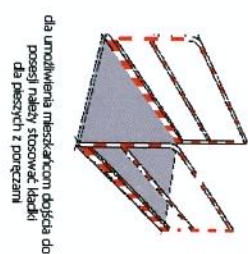
OBIEKT	Sieć kanalizacji sanitarnej w m-stu Jasień		
NAZWA OPRACOWANIA	Projekt organizacji ruchu na czas budowy kanalizacji sanitarnej oraz na czas odtworzenia nawierzchni dróg po budowie sieci w miejscowości Jasień.		
INWESTOR	Gmina Jasień		
BRANŻA	Organizacja ruchu		
PROJEKTANT	mgr inż. Waldemar Horosimowicz		<i>W. Horosimowicz</i>
PLAN PODZIAŁU RYSUNKÓW		DATA 02.2012	SKALA RYS.NR 2



STANOWISKO POPEŁNIOWE
w ZARZĄDZANIU
Aleja Jana Pawła II 5
ZARZY
68-200

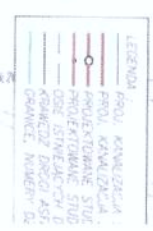


Za zaporami drogowymi ustawionymi prostopadle do osi jezdni zastosować pryzmy piasku



OZNACZENIA
- znak istniejący
- znak projektowany

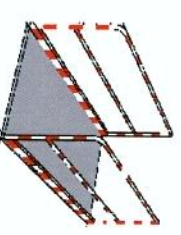
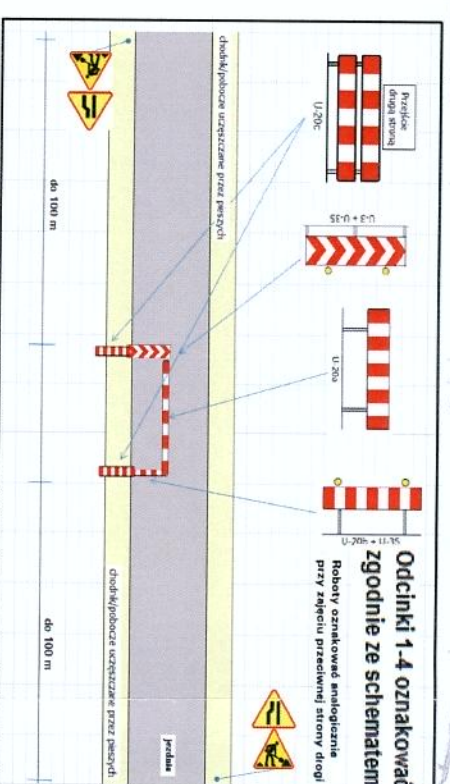
EKO-INSTAL PRACOWNIA PROJEKTOWA ul. Koszalińska 61, 65-400 Górzów k/Włocławka tel. 59 717 10 70 fax 59 717 31 20 e-mail: eko@ekoinstal.pl www.eko-instal.pl	
OBIEKT	Ściekałnica sanitarna w m.śd. Jasień
NAZWA OPERACYJNA	Projekt organizacji ruchu na czas budowy kanalizacji sanitarnej oraz na czas odnowienia nawierzchni drogi po budowie ścieku w miejscowości Jasień.
INWESTOR	Gmina Jasień
BRANŻA	Organizacja ruchu
PROJEKTANT	mgr inż. Włodzisław Horosimowicz
PLAN SITUACYJNY	DATA 02.2012 SKALA 1:1000 RYS. NR 3





- znak istniejący

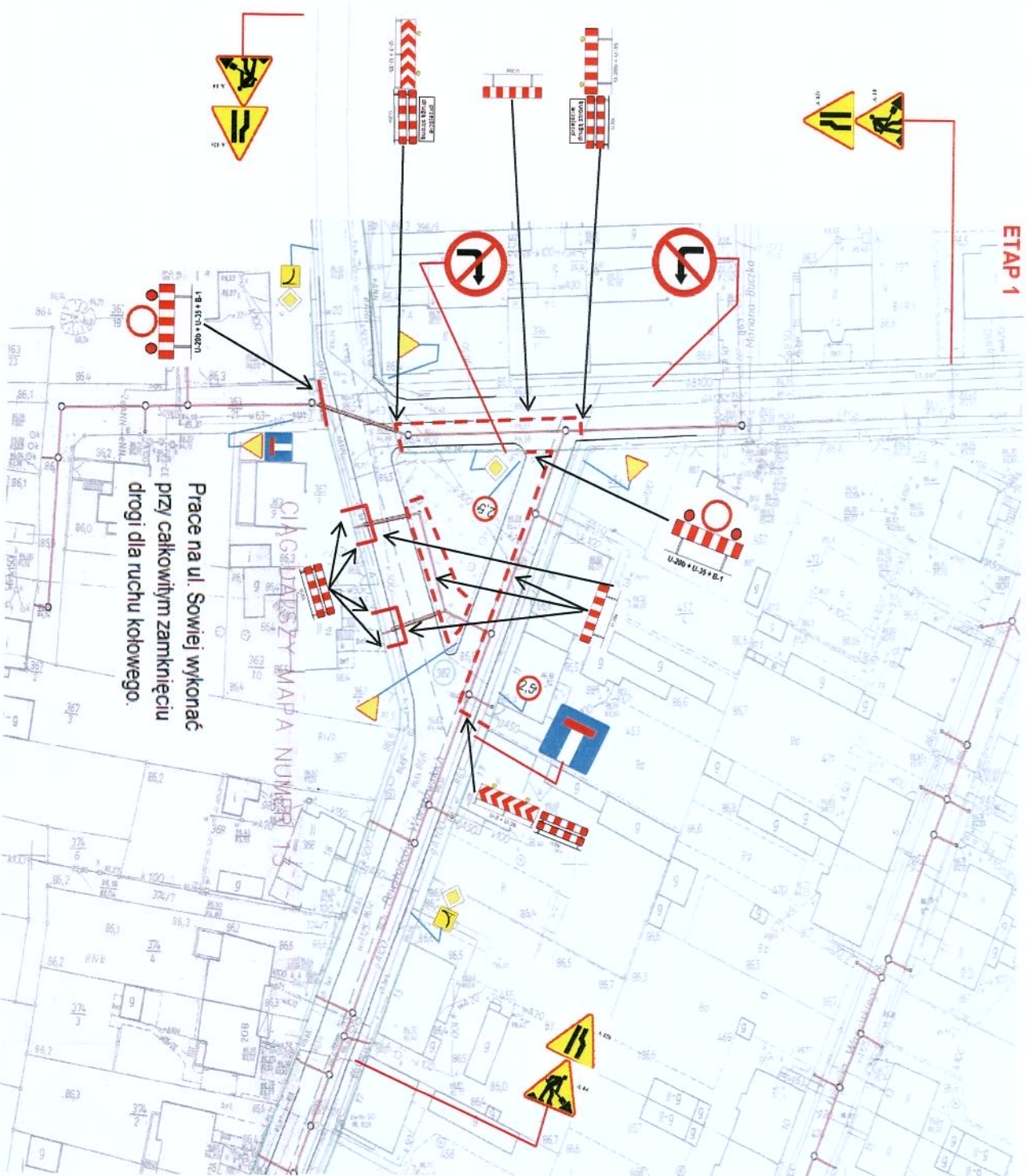


dla umożliwienia mieszkańcom dojścia do posesji należy stosować kładki dla pieszych z poręczami

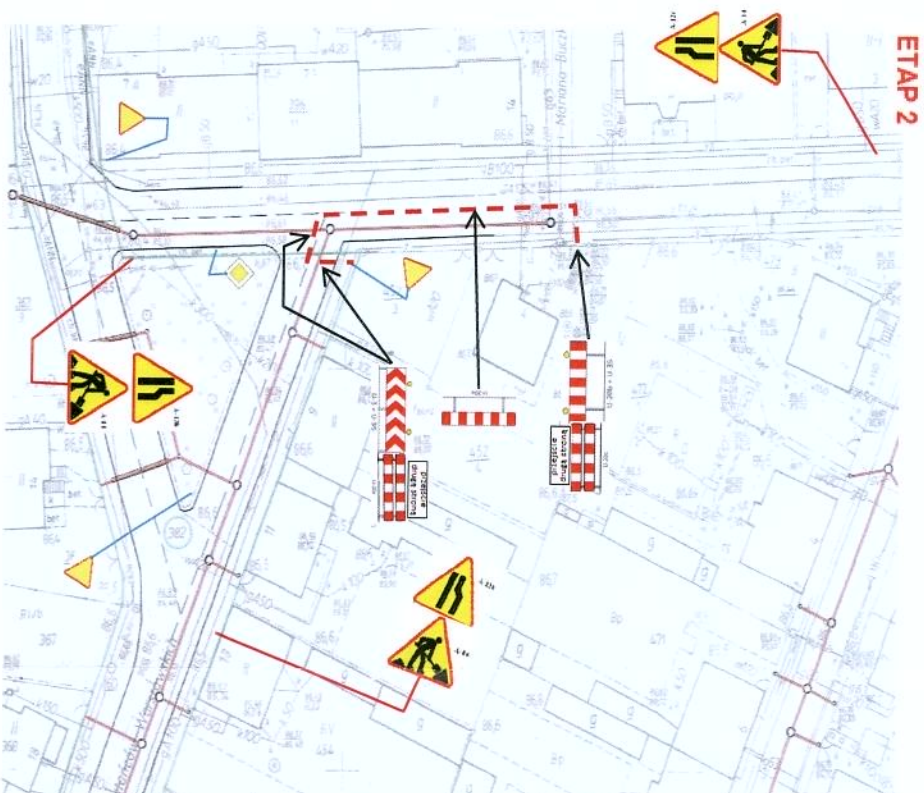


 EHO-INSTAL PRACOWNIA PROJEKTOWA		EHO-INSTAL, Hutagrowiec 1, Wąsejny Sp. J. ul. Kozłomierz, Miedlewo 61, 65-400 Opatów, Maz. email : eho_in@poczta.onet.pl www.eho-in@poczta.onet.pl		tel. 95 717 10 70 fax. 95 717 23 20 NIP 5951676792 REGON 080009351	
OBJEKT	Sieć kanalizacji sanitarniej w m.ści Jasień				
NAZWA OPRACOWANIA	Projekt organizacji ruchu na czas budowy kanalizacji sanitarnej oraz na czas odkorkowania nawierzchni drogi po budowie sieci w miejscowości Jasień.				
INWESTOR	Gmina Jasień				
BRANŻA	Organizacja ruchu				
PROJEKTANT	mgr inż. Waldemar Hutagrowiec				
					
DATA		SKŁAŁA		RYS. NR	
02.2012		1:1000		4	

ETAP 1

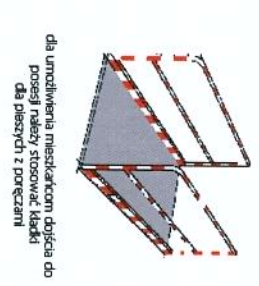


ETAP 2



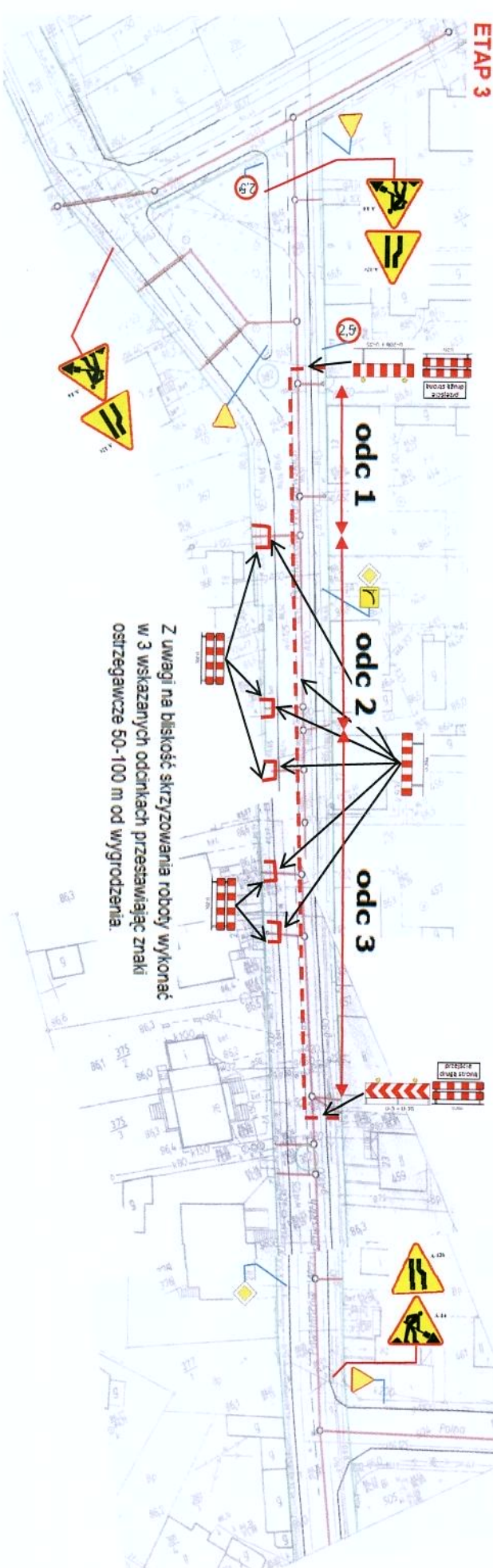
STANOWISKO
w ZARZĄDZANIU
OZNACZENIA
ZARYS

- znak istniejący
- znak projektowany



Za zaporami drogowymi ustawionymi prostopadłe do osi jezdni zastosować pryzmy piasku

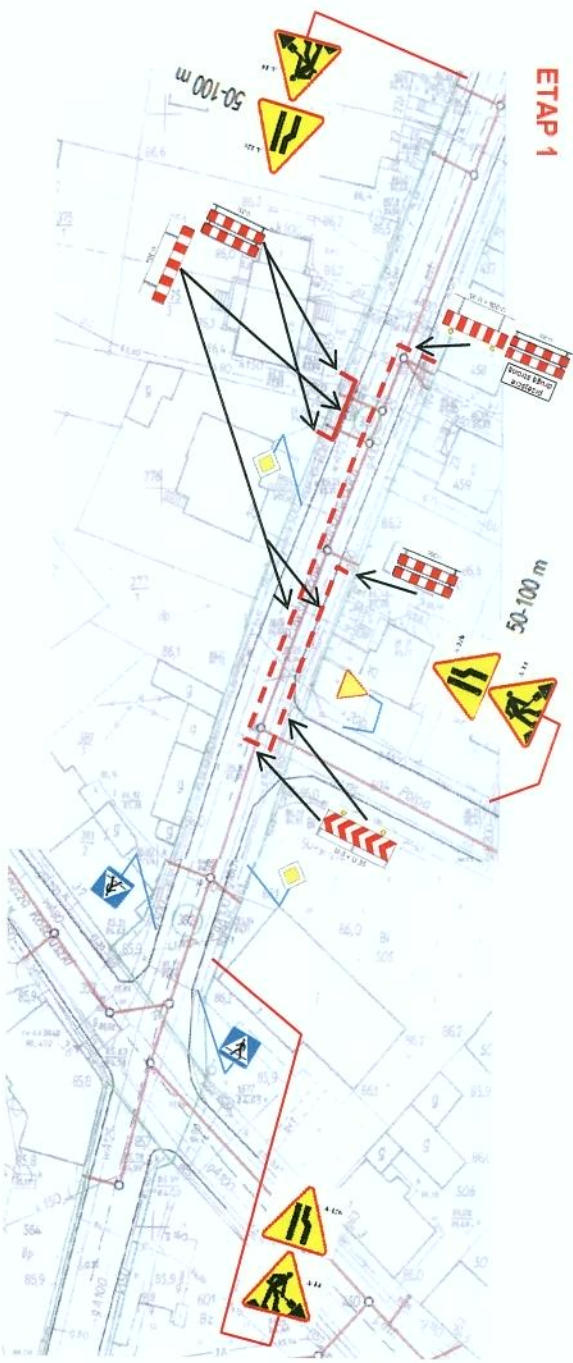
ETAP 3



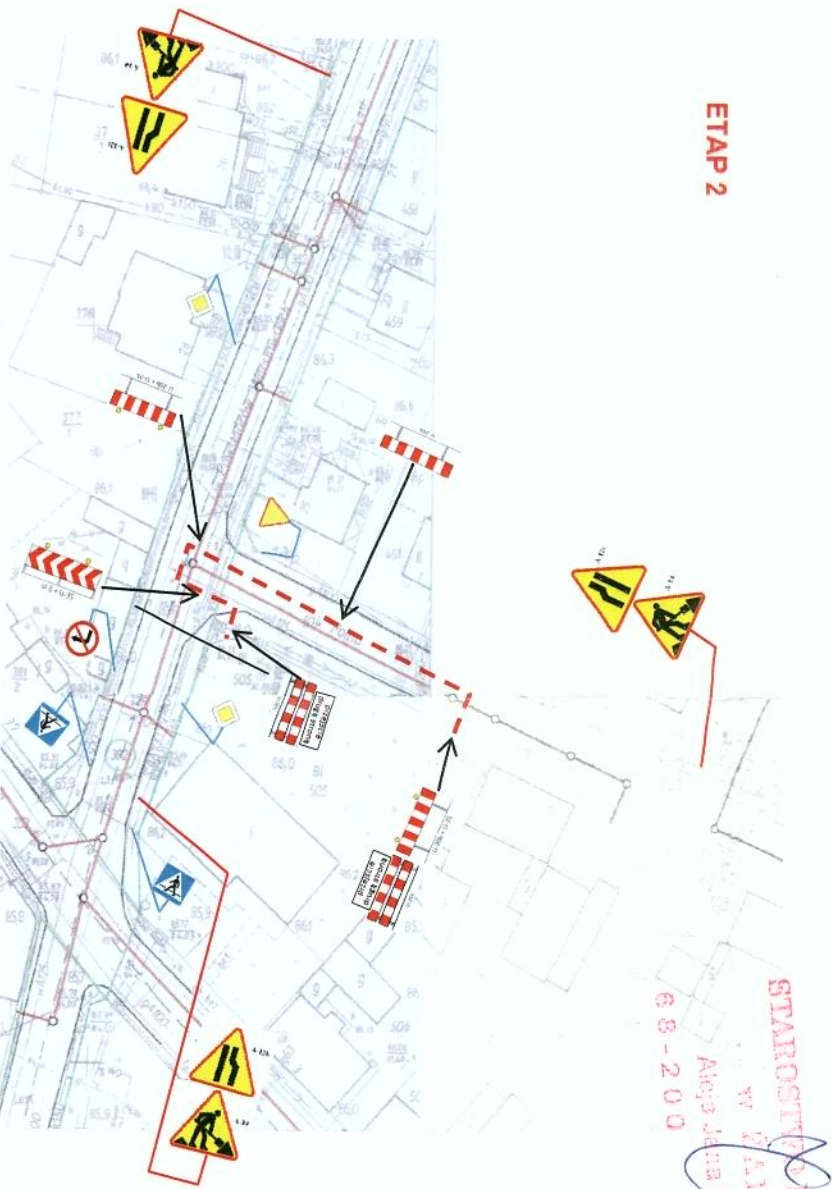
Z uwagi na bliskość skrzyżowania roboty wykonać w 3 wskazanych odcinkach przesuwając znaki ostrzegawcze 50-100 m od wygradzenia.

EKO-INSTAL PRACOWNIA PROJEKTOWA	
ul. Kosiniarska 61, 65-400 Opatów, woj. łódzkie tel. 22 717 10 70, fax 22 717 23 20 e-mail: eko@eko-instal.pl, www.eko-instal.pl	NIP 595167932 REGON 08009351
OBIEKT	Sieć kanalizacji sanitarnej w m.ści Jasień
WZAM	Projekt organizacji ruchu na czas budowy kanalizacji sanitarnej oraz na czas odroczenia nawierzchni ulicy po budowie sieci w miejscowości Jasień.
INWESTOR	Gmina Jasień
BRANŻA	Organizacja ruchu
PROJEKTANT	mgr inż. Waldemar Horosimowicz
PLAN SITUACYJNY	DATA 02.2012 SKALA 1:1000 PRYS.MK 5

ETAP 1

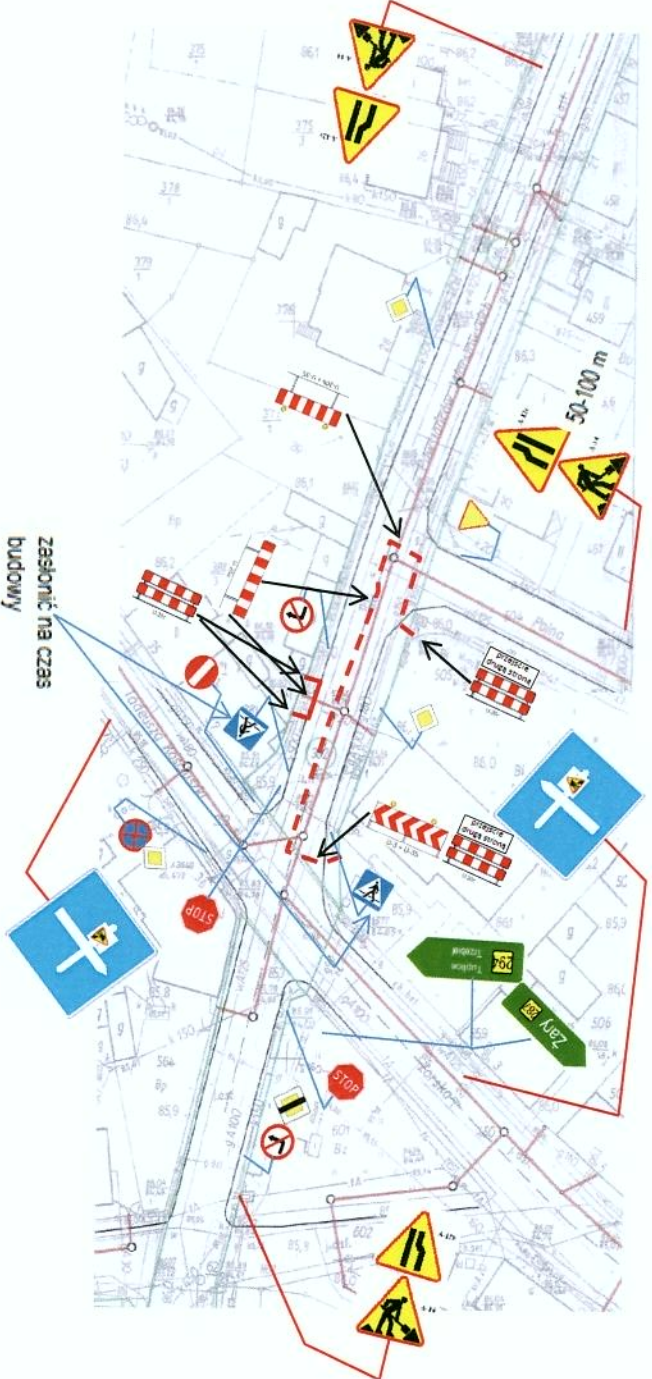


ETAP 2



STAROSTA POWIATOWY
w ZAKŁADZIE
Miejscowy Zarząd
68-200

ETAP 3



Za zaporami drogowymi ustawionymi prostopadle do osi jezdni zastosować pryzmy piasku

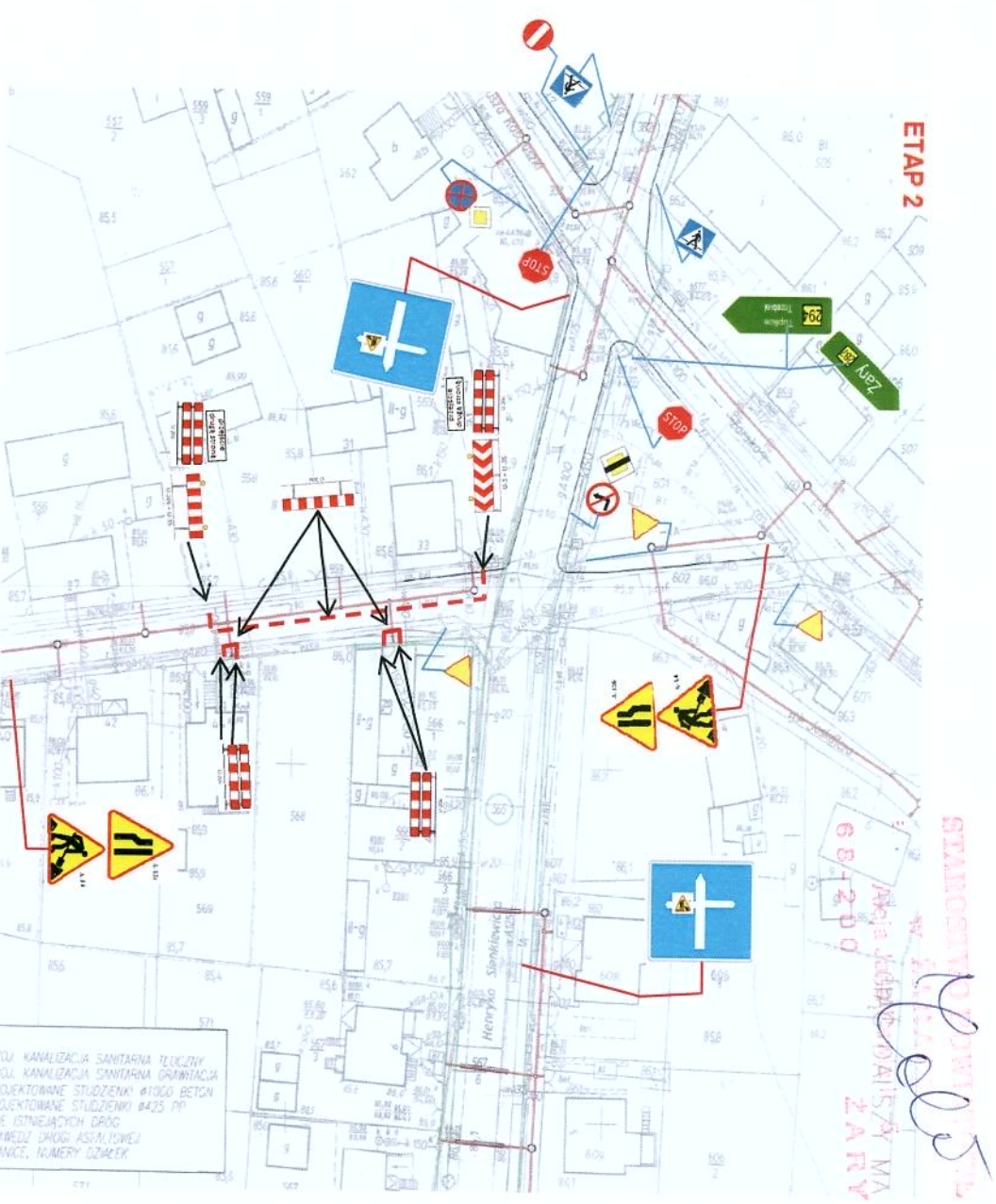
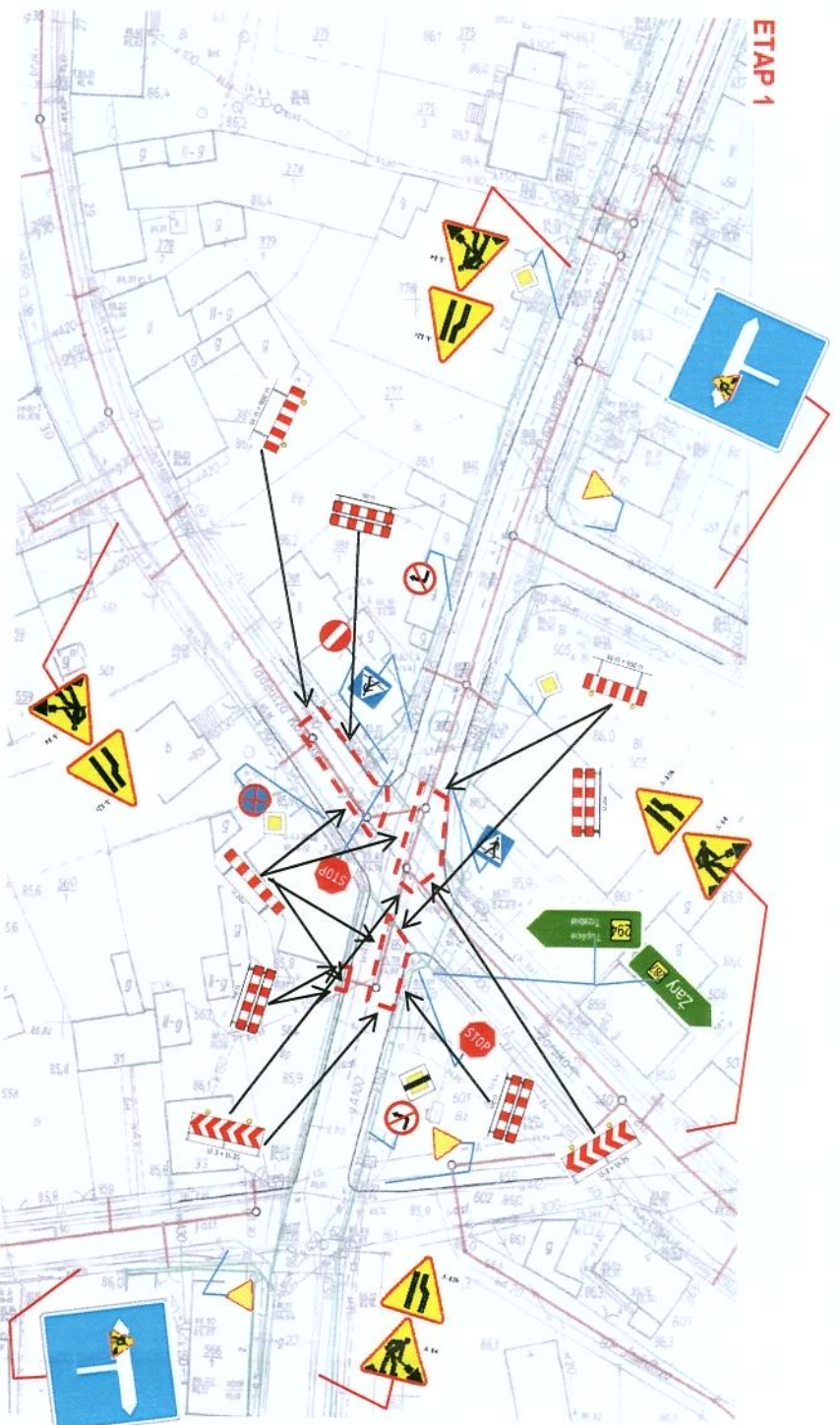
OZNACZENIA

- znak istniejący
- znak projektowany

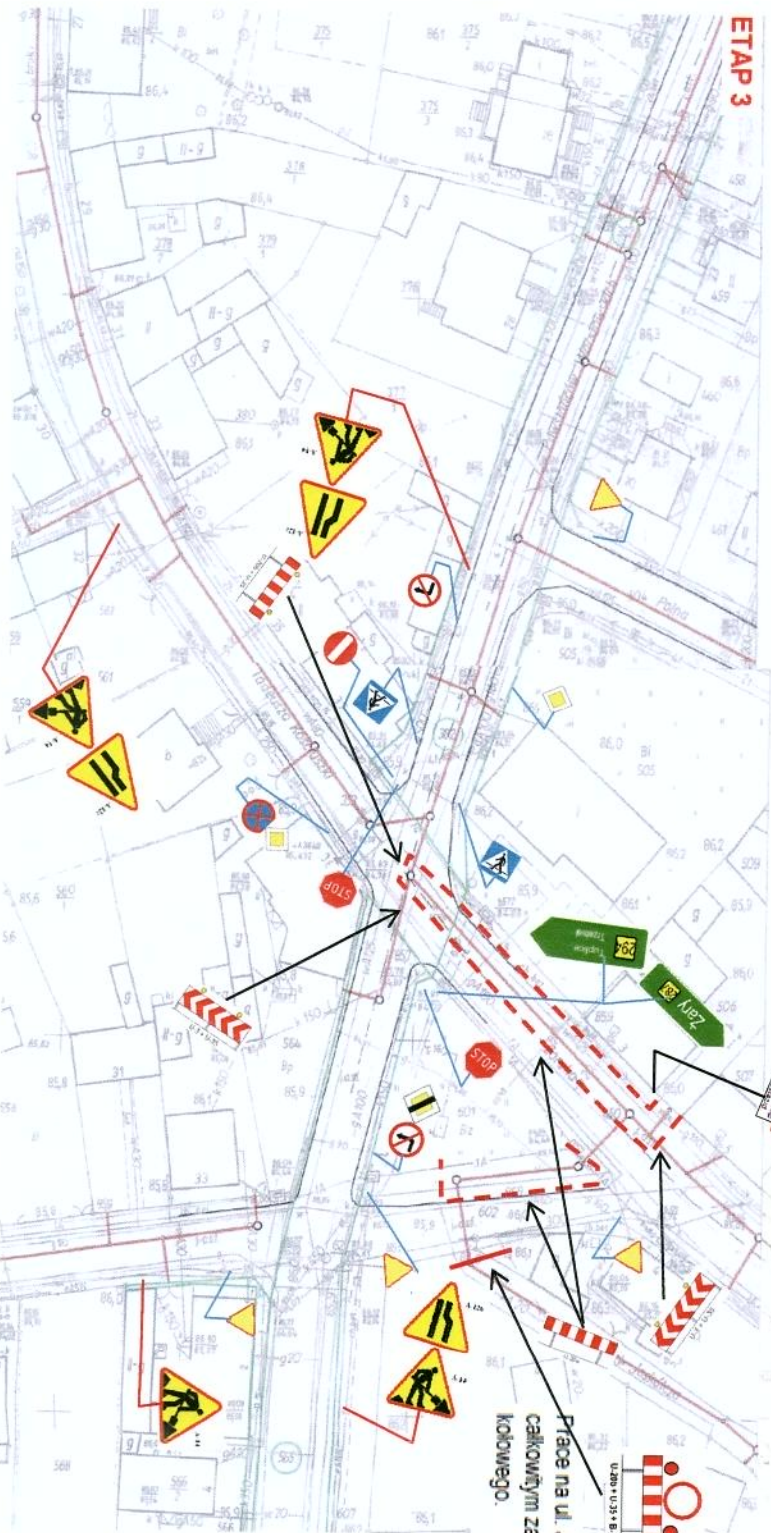


do umieszczenia pryzmy piasku dla pieszych z poręczami

 EKO-INSTAL PRACOWNIA PROJEKTOWA ul. Kościuszki 10, 65-040 Zgorzele, tel. 71 72 12 70, fax. 71 72 21 20 e-mail: eko@eko-instal.pl, www.eko-instal.pl	
OBJEKT	Ściek kanalizacji sanitarnej w m.ści Jasień
NAZWA OPRACOWANIA	Projekt organizacji ruchu na czas budowy kanalizacji sanitarnej oraz na czas odciążenia nawierzchni dróg po budowie ścieku w miejscowości Jasień.
INWESTOR	Gmina Jasień
BRANŻA	Organizacja ruchu
PROJEKTANT	mgr inż. Waldemar Wrośniewicz
PLAN SYTUACYJNY	DATA 02.2012 SKALA 1:1000 PYS.MP 6

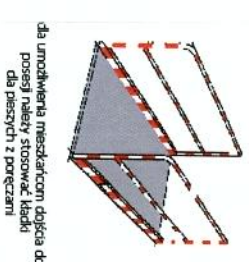


Za zaporami drogowymi ustawionymi prostopadle do osi jezdni zastosować pryzmy piasku



OZNACZENIA

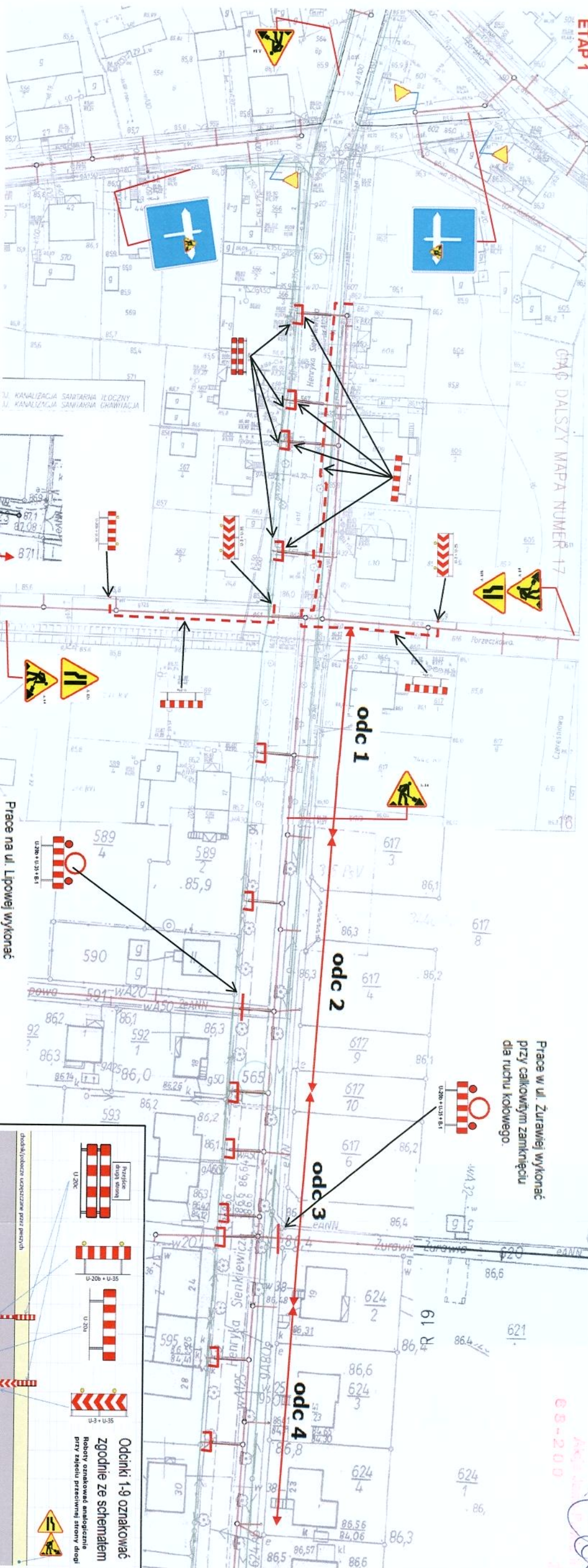
- znak istniejący
- znak projektowany



da umieszczenia mieszkańców do posesy należy stosować kładki dla pieszych z poręczami

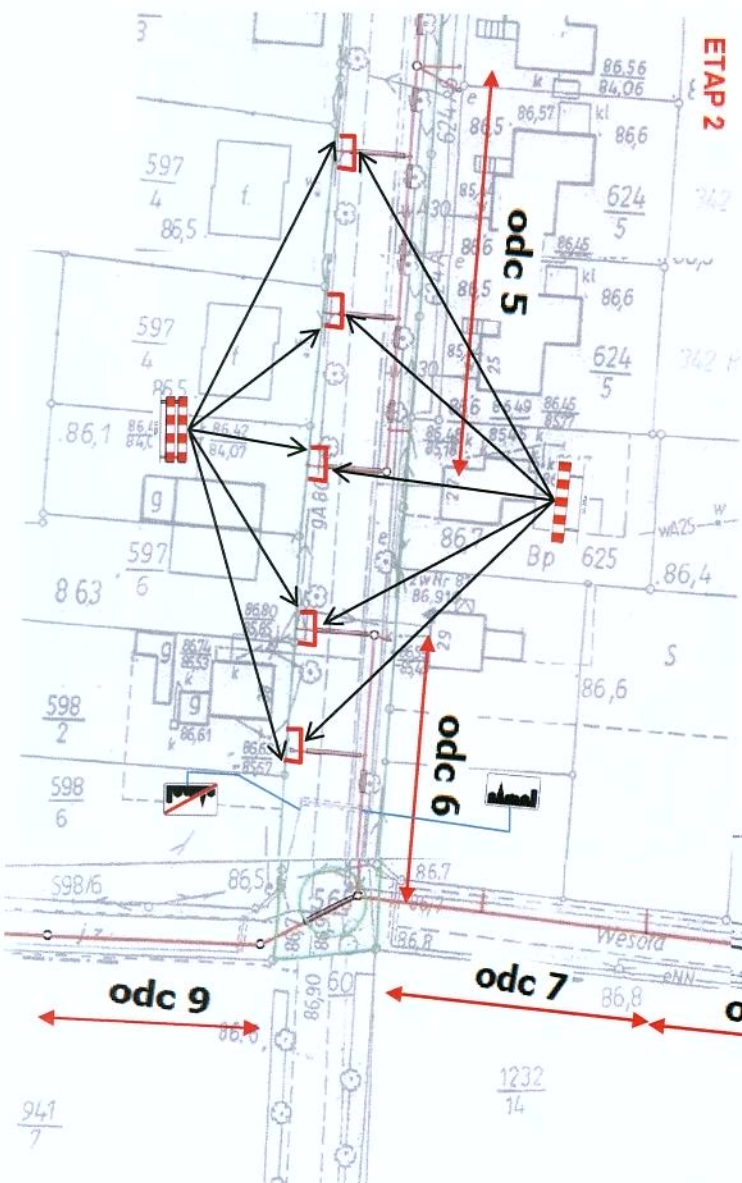
EKO-INSTRAL PRACOWNIA PROJEKTOWA	
EKO-INSTRAL, Porosłowa 1, Wąsosz, Soł. ul. Kąkolowa, 10, 65-400 Górz, Wp. e-mail: eko-instral@wp.pl www.eko-instal.pl	
OBJEKT	Ścieżka sanitarna w m-st. Jasień
NAZWA	Projekt organizacji ruchu na czas budowy kanalizacji sanitarnej oraz na czas odnowienia nawierzchni drogi po budowie ścieżki w miejscowości Jasień.
INWESTOR	Gmina Jasień
BRANŻA	Organizacja ruchu
PROJEKTANT	mgr inż. Włodzisław Horasiewicz
PLAN SITUACYJNY	DATA 02.2012 SKALA 1:1000 RYS.NR 7

ETAP 1



Za zaporami drogowymi ustawionymi prostopadle do osi jezdni zastosować pryzmy piasku

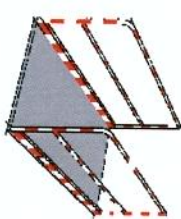
ETAP 2



OZNACZENIA

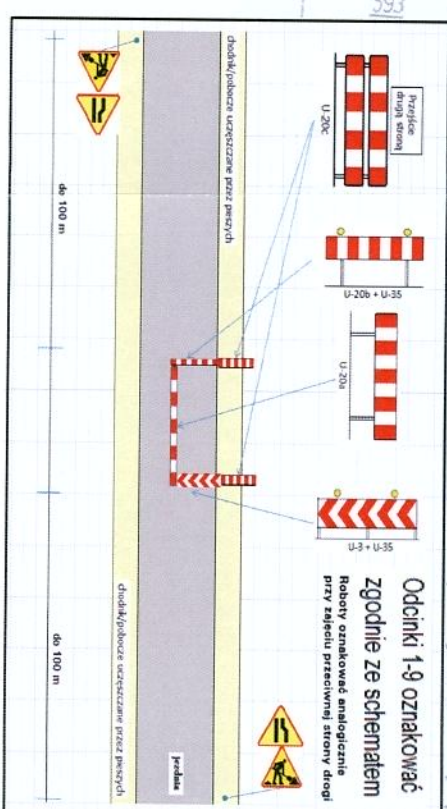
- znak istniejący
- znak projektowany

do umieszczenia znaków należy dołożyć do projektu planu sytuacyjnego



Prace na ul. Lipowej wykonąć przy całkowitym zamknięciu dla ruchu kołowego.

Prace w ul. Żurawiej wykonąć przy całkowitym zamknięciu dla ruchu kołowego.



UWAGA:
Na czas budowy odcinka nr 6 znaki ostrzegawcze od strony wjazdowej do miejscowości ustawić w odległości 250-300 m.

EKO-INSTAL PRACOWNIA PROJEKTOWA		OBIEKT Sieć kanalizacji sanitarnej w m.ści Jasień	
ul. Koszowa 61, 65-400 Jasień, woj. łódzkie tel. 95 717 10 70 fax 95 717 21 20 e-mail: eko@eko-instal.pl www.eko-instal.pl		NAZWA Projekt organizacji ruchu na czas budowy kanalizacji sanitarnej oraz na czas odnowienia nawierzchni dróg po budowie sieci w miejscowości Jasień.	
INWESTOR Gmina Jasień		BRANŻA Organizacja ruchu	
PROJEKTANT mgr inż. Waldemar Horoszkiewicz		DATA 02.2012	
PLAN SITUACYJNY		SKALA 1:1000	
		PRZEMIANA 8	